



Camera di Commercio  
Latina



Centro Studi sul Turismo

## **BOLLETTINO n.5**

### **RILEVAMENTO TURISTICO DELLA PROVINCIA DI LATINA SETTORE ALBERGHIERO**

Elaborazione a cura del Centro Studi sul Turismo  
della Camera di Commercio I.A.A. di Latina

**Consuntivo Settembre 2008**  
**Trend Ottobre - Novembre - Dicembre 2008**  
**Trend**

Latina 23 Ottobre 2008

## CONSUNTIVO ANDAMENTO TURISTICO PROVINCIA DI LATINA SETTEMBRE 2008

<b>Stima percentuale occupazione camere mese di Settembre 2008</b>	<b>38,0%</b>
<b>Stima delle presenze totali nelle strutture alberghiere nel mese di Settembre</b>	<b>128.030</b>

Il mese di settembre evidenzia un'occupazione letti del 38,0% con una diminuzione, rispetto al mese di agosto, pari al -43,3%, sulla quale, probabilmente hanno influito anche le condizioni meteorologiche non particolarmente favorevoli.

### Stima percentuale occupazione camere per macroarea:

<b>Mese di Settembre</b>	<b>consuntivo</b>	<b>variazione % sul mese precedente</b>
Costa	40%	(- 48,6%)
Entroterra	32%	(- 44,7%)
Isole	42%	(- 48,9%)

### Stima percentuale occupazione camere per classificazione in stelle:

<b>Mese di Settembre</b>	<b>consuntivo</b>	<b>variazione % sul mese precedente</b>
- 1 stella	19,0%	(- 65,5%)
- 2 stelle	36,0%	(- 34,1%)
- 3 stelle	40,0%	(- 35,3%)
- 4 stelle	52,0%	(- 12,5%)

I dati su esposti indicano che, nel mese di Settembre, le strutture a quattro stelle registrano la più elevata quota di occupazione camere (52,0%), seguiti dagli alberghi a tre stelle; va sottolineata la peggiore performance in termini congiunturali, rispetto al mese precedente, delle strutture ad 1 stella (-65,5%).

**Alberghi chiusi Periodo di Settembre: 2,6%**

\* Il dato stimato delle presenze nelle 192 strutture alberghiere, viene calcolato su un totale di 11.173 posti letto, corrispondente ad una capacità massima mensile di 335.190.

## TENDENZA ANDAMENTO TURISTICO PROVINCIA DI LATINA OTTOBRE – NOVEMBRE – DICEMBRE 2008

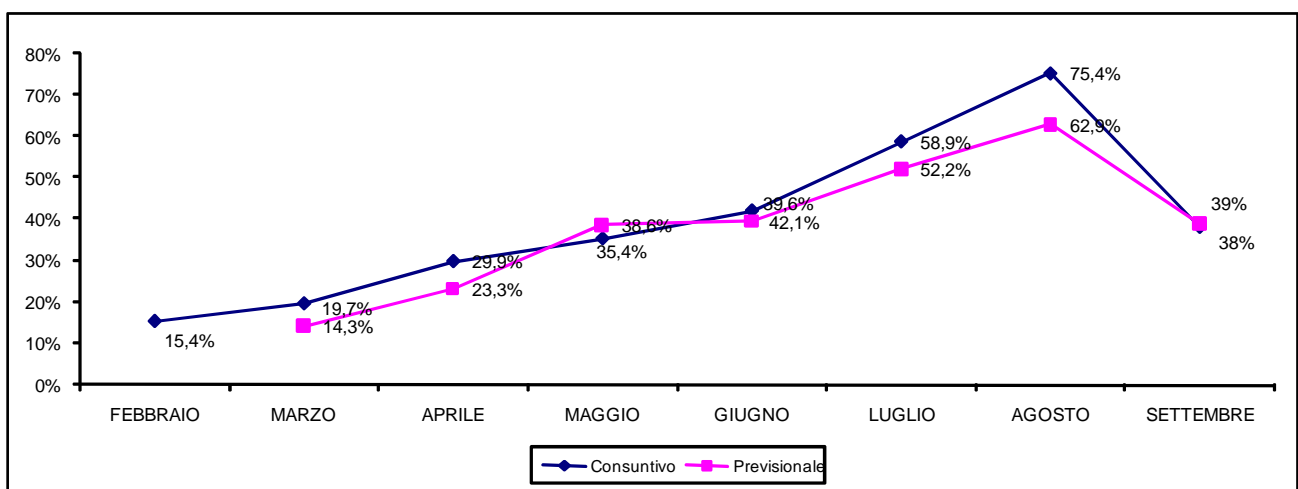
- Tendenza prenotazioni nel mese di ottobre 2008 21,0%
- Tendenza prenotazioni nel mese di novembre 2008 14,0%
- Tendenza prenotazioni nel mese di dicembre 2008 14,0%

La tendenza delle prenotazioni consente di comprendere il comportamento del turista nella programmazione delle proprie vacanze.

MESE ANALIZZATO	% PRENOTAZIONE VACANZE						Presenze Totali (consuntivo)	Variazione %
	MESE DI RILEVAZIONE							
	aprile	maggio	giugno	luglio	agosto	settembre		
Giugno	38,4%	39,6% (+1,2)		/	/		42,1%	+ 2,5
Luglio	41,3%	47,3% (+6)	52,2% (+4,9)				58,9%	+ 6,7
Agosto	N.R.	56,00%	62,9% (+6,9)	N.R.			75,4%	+12,5
Settembre	N.R.	N.R.	32,8%	N.R.	39,1% (+6,2)		38,0%	-1%
Ottobre	N.R.	N.R.	N.R.	N.R.	20,6%	21,0% (+0,4)		-
Novembre	N.R.	N.R.	N.R.	N.R.	N.R.	14%		
Dicembre	N.R.	N.R.	N.R.	N.R.	N.R.	14%		

La tabella sopra esposta, riporta i valori mensili rilevati nella stagione estiva. Nelle parentesi troveremo l'aumento/diminuzione delle presenze/prenotazioni di volta in volta registrate durante le indagini effettuate (per motivi tecnici nel mese di luglio non sono state effettuate le rilevazioni).

### TREND – % OCCUPAZIONE CAMERE (DATO CONSUNTIVO E PREVISIONALE A CONFRONTO)



Il grafico sopra riportato mette al confronto il dato previsionale ed il dato consuntivo nei nove mesi di rilevazione, l'andamento verrà monitorato con gli altri dati che verranno rilevati nei prossimi mesi. Tale dato ci aiuterà a leggere in maniera più corretta la modalità di programmazione vacanze dei turisti.

## SINTESI

Giugno 2008	Stima Percentuale occupazione camere	42,1%
Luglio 2008	Stima Percentuale occupazione camere	58,9%
Agosto 2008	Stima Percentuale occupazione camere	75,4%
Settembre 2008	Stima Percentuale occupazione camere	38,0%
Ottobre 2008	Tendenza prenotazione camere	21,0%
Novembre 2008	Tendenza prenotazione camere	14,0%
Dicembre 2008	Tendenza prenotazione camere	14,0%
Focus 15 Agosto	Stima Percentuale occupazione camere	85,5%